



Une randonnée proposée par R Rabut

Durée	2h 55	Difficulté	Facile
Distance	8,66 km	Retour au départ	Non
Dénivelé positif	168 m	Activité	Pédestre
Dénivelé négatif	165 m	Commune	Curtil-sous-Burnand (71460)
Point haut	329 m	Région	Massif central
Point bas	226 m		



Trace n° 46743604

Description

Commencez par indiquer le point de départ. Si l'accès est en voiture, précisez les possibilités concrètes de stationnement. Si l'accès peut se faire aussi en transports en commun, précisez le moyen et la ligne à utiliser.

(D) Décrivez ici les instructions à partir du départ.

La description doit s'achever par la référence au point d'arrivée : (A) pour une randonnée en ligne, (D/A) pour une boucle.

Points de passages



N 46.582919° / E 4.634754° - alt. 226 m - km 0

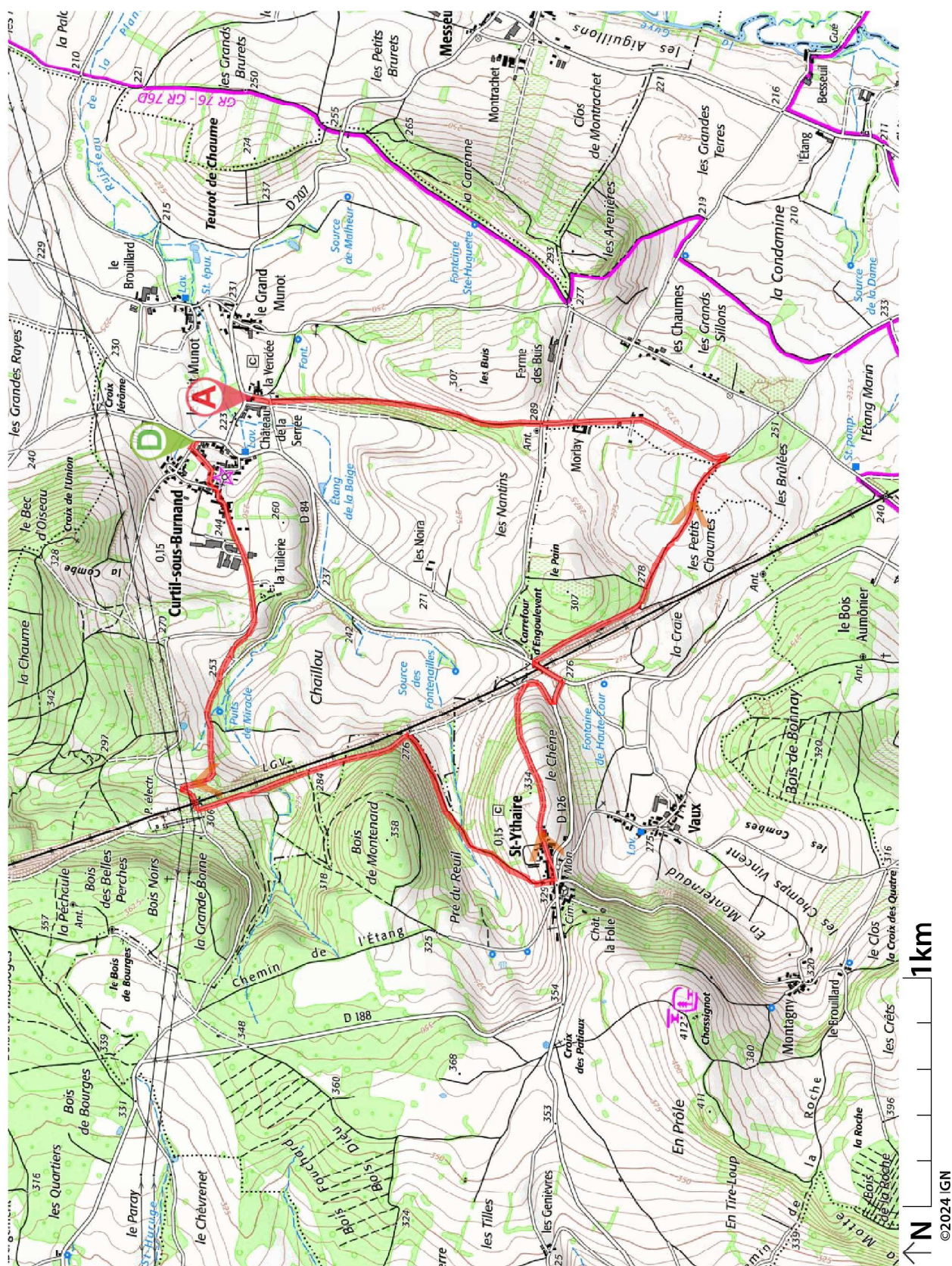


N 46.580718° / E 4.637279° - alt. 228 m - km 8.66

Informations pratiques

Donnez-nous votre avis sur <https://www.visorando.com/randonnee-46743604/>

Téléchargez l'application Visorando pour suivre cette randonnée



Soyez toujours prudent et prévoyant lors d'une randonnée. Visorando et l'auteur de cette fiche ne pourront pas être tenus responsables en cas d'accident survenu sur ce circuit.